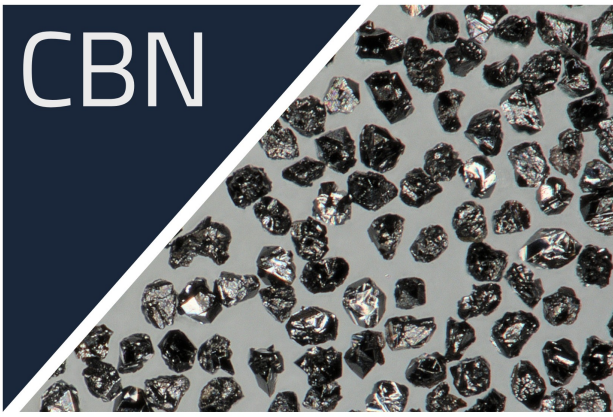
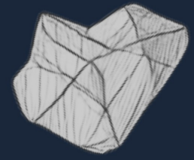


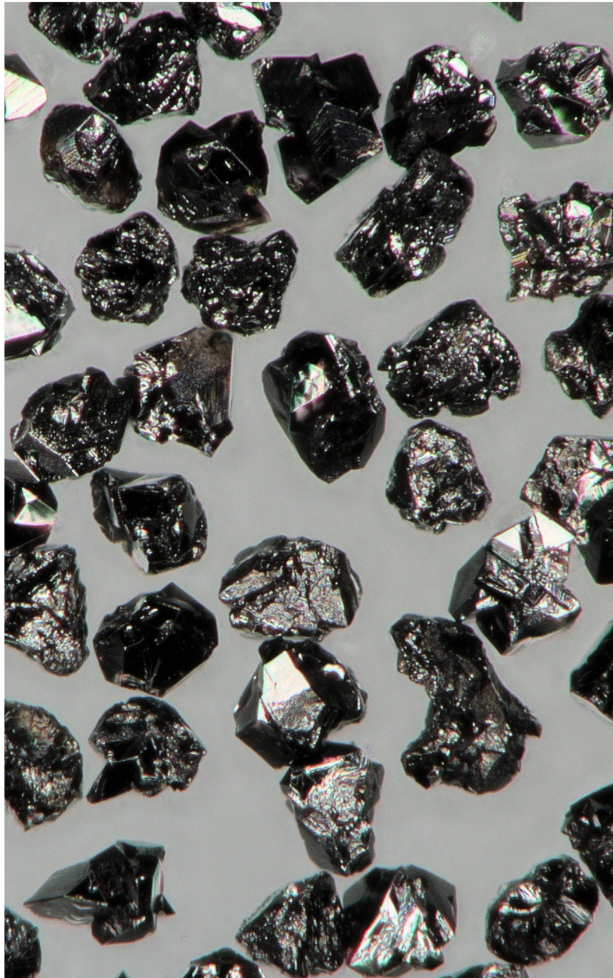
CBN



BBN-4



gute Standzeiten, für ein breites Einsatzspektrum



Dichte 3,48g/cm³ (inkl. 60% Ni 5,49g/cm³)

Coating Varianten: Ni, Ti

Eine mit Titan oder Nickel beschichtete Variante verbessert die

- Kornverankerung
- Wärmeabfuhr
- Prozessstabilität

Eigenschaften

- schwarzes CBN-Korn mit brüchiger bis semi-zäher Struktur
- unregelmäßige bis leicht blockige Kornform
- ausgewogenes Verhältnis zwischen Bruchzähigkeit und Bruchfreudigkeit
- kontrolliertes Mikrobruchverhalten mit Abspaltung feiner Fragmente
- gute Standzeit durch kontinuierliche Selbstschärfung der Schneidkanten
- gute Schärfe bei moderaten Schnittkräften
- besonders für keramisch gebundene Schleifwerkzeuge

Anwendung

- breites Einsatzspektrum in keramisch gebundenen Schleifwerkzeugen
- Flach-, Außen- und Profilschleifen
- Werkzeug- und Schneidkantenschleifen
- Schleifen von gehärteten Stählen, Werkzeugstählen und HSS
- Serien- und Standardschleifanwendungen

US Mesh
FEPA

Lager

40/50
B427



45/50
B356



50/60
B301



60/70
B251



60/80
B252



70/80
B213



80/100
B181



100/120
B151



120/140
B126



140/170
B107



170/200
B91



200/230
B76



230/270
B64



270/325
B54



325/400
B46



400/500
B39



Weitere Korngrößen auf
Anfrage verfügbar.